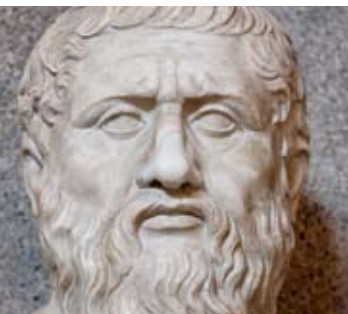


ANTAN

Mocne strony

The strong points



»Początek jest najważniejszą częścią pracy«

Platon (ok. 427 p.n.e.), filozof

»The beginning is the most important part of the work.«

Plato (approx. 427 B.C.E.), philosopher

1. Naszym celem jest partnerstwo, które każda chętna osoba będzie gotowa wesprzeć, a w której wspólna kooperacja i synchronizacja działań pozwoli na efektywną realizację celów.
2. Mamy zaufanie do naszych współpracowników i inwestujemy w odpowiedni wybór, kształcenie i doksztalcanie się.
3. Przedkładamy odpowiedzialność i kompetencje w podejmowaniu decyzji ponad kontrolę biurokratyczną. Klient stawia wymagania. Chcemy zajmować się produktami i usługami, które spełnią te wymagania, a nie samymi sobą.
4. Inwestujemy mając na celu długotrwałą i długoterminową perspektywę. Systematyczny rozwój naszego przedsiębiorstwa ma dla nas większe znaczenie niż rozliczenia kwartalne.
5. Jako przedsiębiorstwo popieramy społeczną odpowiedzialność. Naszym celem są długoterminowe osiągnięcia wysoce rentownego poziomu, ponieważ tylko w ten sposób osiągniemy zyski, aby móc płacić ponadprzeciętne wynagrodzenia, premie, podatki, finansować zobowiązania socjalne i zapewniać miejsca pracy.
6. Nasze zobowiązania i obietnice są stałe. Dążymy do długotrwałych powiązań z naszymi klientami i dostawcami, wiedząc, że od lat zadowoleni partnerzy handlowi czerpią korzyści i uczą się od przedsiębiorstw z wieloletnim doświadczeniem.

1. We strive to build up partnerships in which each participating party willingly makes its own individual contribution and in which synergy effects become a tangible reality, so that a solid whole is created from the sum of the individual parts.
2. We place our trust in our employees and invest accordingly in selection, vocational training and supplementary training.
3. We entrust them with responsibility as well as decision-making authority and we disapprove of bureaucratic supervision. The customer determines the requirements. We want to devote our efforts to the products and services that fulfil those requirements – and not focus on ourselves.
4. We invest with a view to sustainable, long-term prospects. The continuous growth of our business is more important to us than quarterly figures.
5. We are committed to our social responsibilities as entrepreneurs. Our objective is to be highly profitable in the long term, because that is the only way that we can achieve the profits needed to be able to pay over-average salaries, bonuses and taxes, to finance corporate social responsibility activities and to safeguard jobs.
6. Our commitment is long-term. We strive to establish long-lasting relationships with our customers and suppliers, in the knowledge that we have been benefiting from subsequent business with satisfied customers for decades.

ANTAN Nieruchomości/Real Estate Properties



Hamburg/Niemcy
Hamburg/Germany



Frankfurt nad Menem/Niemcy
Frankfurt am Main/Germany



4 pytania

1. Kim jest ANTAN?

ANTAN jest grupą przedsiębiorstw, którą w roku 1950 i która do dnia dzisiejszego w całości znajduje się w posiadaniu rodziny. Z firmą ANTAN wiąże się ponad 50- letni rozwój i doświadczenie w tworzeniu projektów nieruchomości i aktywnym udziale kapitałowym w przedsiębiorstwach.

2. Jaki był pomysł na biznes, od którego wszystko się zaczęło?

W początkowej fazie tworzenia firmy zajmowaliśmy się najpierw rozwojem nieruchomości w Niemczech, głównie w regionie Ren-Men.

Przejmując w roku 1974 spółkę Unilever Israel staliśmy się aktywni również na rynku przemysłowym.

3. W jaki sposób potem ANTAN rozwijał się jako przedsiębiorstwo?

Od roku 1981 nastąpiła ekspansja działalności w znacznej mierze dot. nieruchomości komercyjnych w kierunku rozwoju pomieszczeń mieszkalnych.

Dzisiaj grupa ANTAN dysponuje licznymi udziałami w przemyśle, w szczególności w Niemczech i Izraelu.

4. Na czym polega sukces przedsiębiorstwa ANTAN?

Sukces przedsiębiorstwa ukierunkowanego na długofalowy rozwój zawdzięczamy w szczególności długoletniemu stabilnemu partnerstwu, które opiera się na wyjątkowej niezawodności i zaufaniu.

4 Questions

1. Who is ANTAN?

ANTAN is a group of companies that was founded in 1950. It is still completely family-owned today.

ANTAN can look back on 50 years of development and experience with real estate projects and investments in outside companies.

2. What was the business idea that got everything started?

During the foundation period, we were initially involved in property development in Germany, primarily in the Rhine-Main region.

In 1974 we also became involved in industrial activities as a result of our takeover of Unilever Israel.

3. How did ANTAN's corporate development proceed after that?

Since 1981 we have been expanding our primarily commercial real estate activities to include the development of residential real estate.

Today, the ANTAN Group handles various industrial activities, above all in Germany and Israel.

4. What is the foundation for ANTAN's corporate success?

The success of this corporate development, which invariably has a long-term orientation, can be attributed in particular to our longstanding stable partnerships, which are based on exceptional reliability and trust.



Chemnitz/Niemcy
Chemnitz/Germany



Offenbach/Niemcy
Offenbach/Germany



ANTAN Nieruchomości/Real Estate Properties

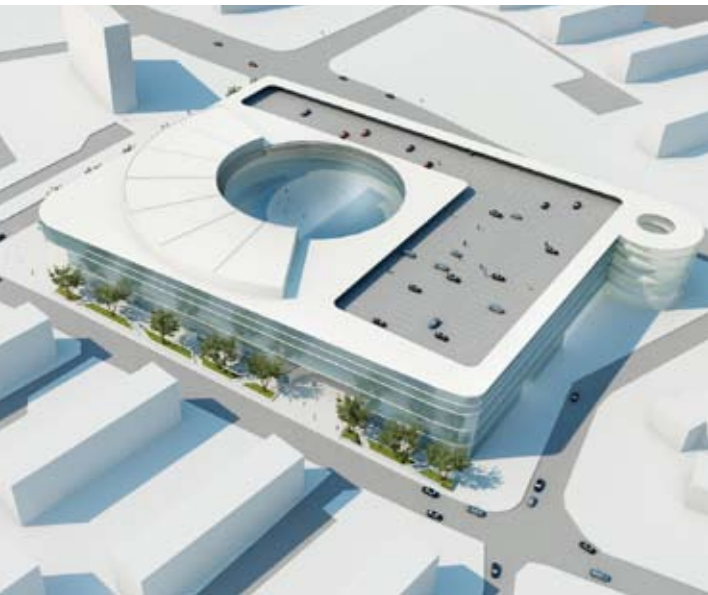


Lipsk/Niemcy
Leipzig/Germany

Berlin/Niemcy
Berlin/Germany



ANTAN Development



Dierhagen/Niemcy
Dierhagen/Germany
Bolesławiec/Polska
Bolesławiec/Poland
Straubing/Niemcy
Straubing/Germany
Kalisz/Polska
Kalisz/Poland



ANTAN

ANTAN

Development Polska Sp. z o.o.

ul. Jagiello 3/29

50-201 Wrocław

Tel. + 48 (0) 71 327 99 30

Fax + 48 (0) 71 327 99 32

info@antan.pl

www.antan.pl